

PRO32

**Миграция на PRO32
Endpoint Security с
Kaspersky Endpoint
Security**

Миграция на PRO32 Endpoint Security с Kaspersky Endpoint Security.

1. Переходим в Настройки клиента – Установить защиту

The screenshot displays the PRO32 Endpoint Security administration console. On the left is a navigation sidebar with the following items: 'ADMINISTRAT...', 'Панель управления', 'Настройки клиента' (highlighted), 'Управление приложениями', 'Настройки', 'Администрирование', and 'Отчет'. The main content area is titled 'Установить защиту' and contains a search bar, a list of clients with a 'Установить защиту' button, and two installation methods: 'Установка через электронную почту' and 'Удаленная установка', each with a corresponding button.

PRO32 ENDPOINT SECURITY

ADMINISTRAT...

- Панель управления
- Настройки клиента**
- Управление приложениями
- Настройки
- Администрирование
- Отчет

Установить защиту

Настро...

Клиенты	Пакет	Изменить	Уда...
Установить защиту			
Группы			
Политики			
Задачи			
Переопределить			
Политики			
Карантин			
2 Пакета			

Установка через электронную почту

Вы можете создать шаблон письма для отправки пользов...

Установка через электронную почту

Удаленная установка

Вы можете развернуть клиентскую защиту на удаленных
изменить настройки брандмауэра Windows и общего дост...

Установка защиты

2. Создать установочный пакет

PRO32 **ENDPOINT SECURITY** Поиск Компьютер

ADMINISTRATOR

Панель управления

Настройки клиента

Управление приложениями

Настройки

Установить защиту

Настройка защиты клиентов

Настройка защиты клиентов

Вы можете скачать и установить программу Pro32 Endpoint security - Client по ссылке ниже

Создать установочный пакет Изменить Удалить

3. Указываем название пакета, группу и применяемую политику

Создать пакет

Название пакета

PRO32

Группы

test1

4. Скачиваем установочный пакет по ссылке:

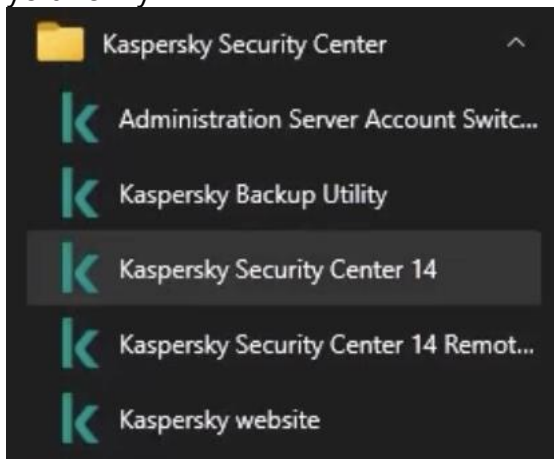
URL-адрес установки

.. <http://192.168.0.43:/k7biz/install/setup.asp>

<http://192.168.0.43:/k7biz/install/setup.asp?uid=81EC00000001>

<http://192.168.0.43:/k7biz/install/setup.asp?uid=33350> Нажмите, чтобы загрузить программу установки

5. В консоли KSC добавляем новый инсталляционный пакет и запускаем на установку



Создать установочный пакет

Kaspersky Security Center 14

File Action View Help

Administration Server WEB-LK > Advanced > Remote installation > Installation packages

Installation packages

Installation packages listed below are used for remote deployment.

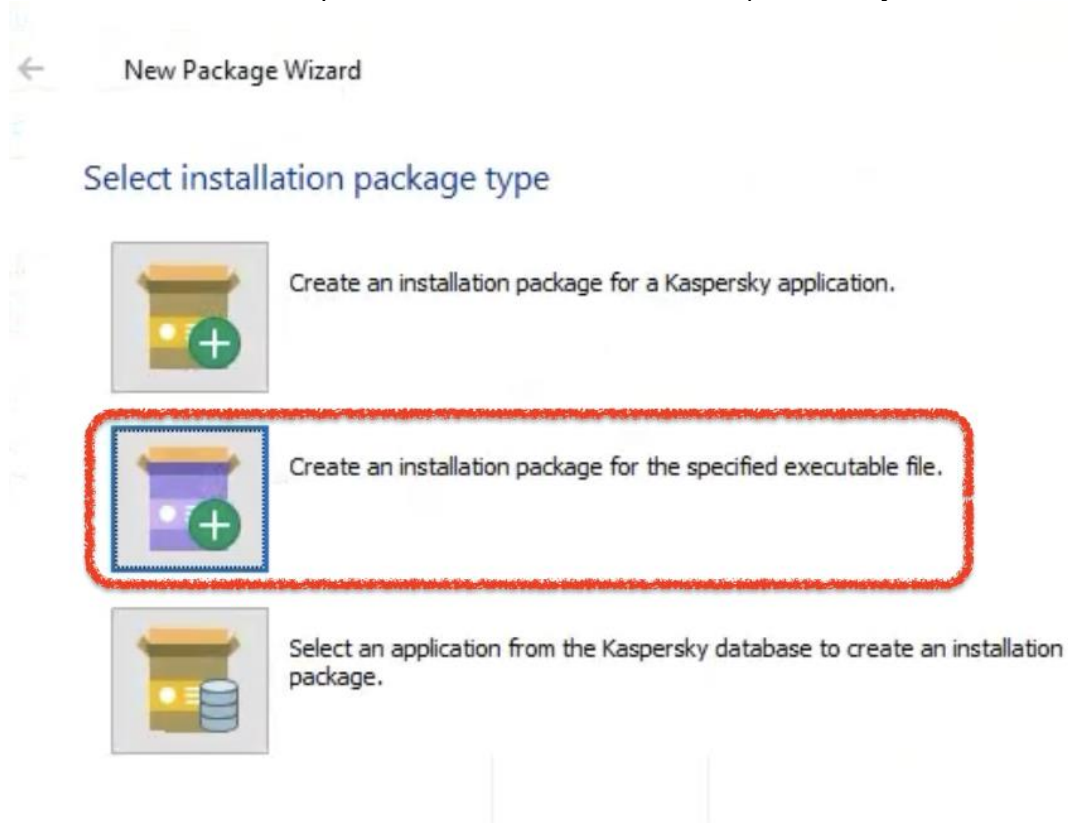
Some of the installation packages require that you accept their respective License Agreements to complete the creation process.

Create installation package View the list of stand-alone packages Additional actions

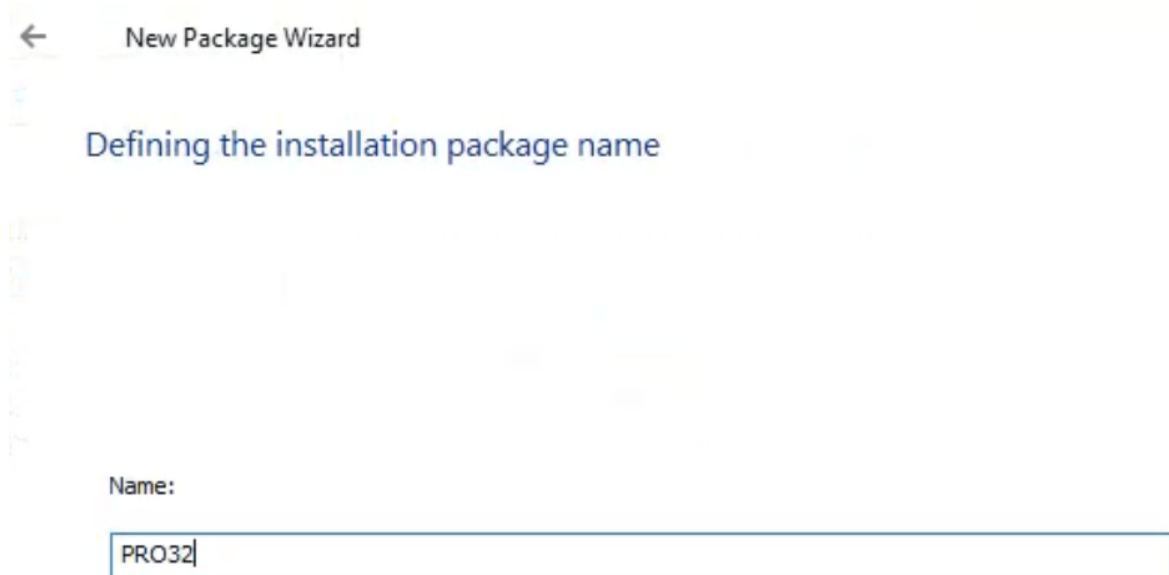
Add/Remove columns

Name	Application	Versi...	Lang...
Exchange Mobile Device Server (14.0.0.1...	Exchange Mobile Device Server	14.0...	
GS-PRO32	PRO32.msi		
iOS MDM Server (14.0.0.10902)	iOS MDM Server	14.0...	
Kaspersky Security Center 14 Network A...	Kaspersky Security Center 14 Network Agent	14.0...	en
KES	Kaspersky Security 11.0.1 для Windows Ser...	11.0...	ru

Создать пакет для определенного исполняемого файла – пункт 2



Указываем имя пакета



Обязательно добавляем параметры установки: **-silent -wait -childargs="/silent /nureboot"**



New Package Wizard

Selecting the distribution package for installation

Browse...

Executable file command line (optional):

 Copy entire folder to the installation package

Ждем окончания загрузки пакета



New Package Wizard

Uploading installation package to the Administration Server

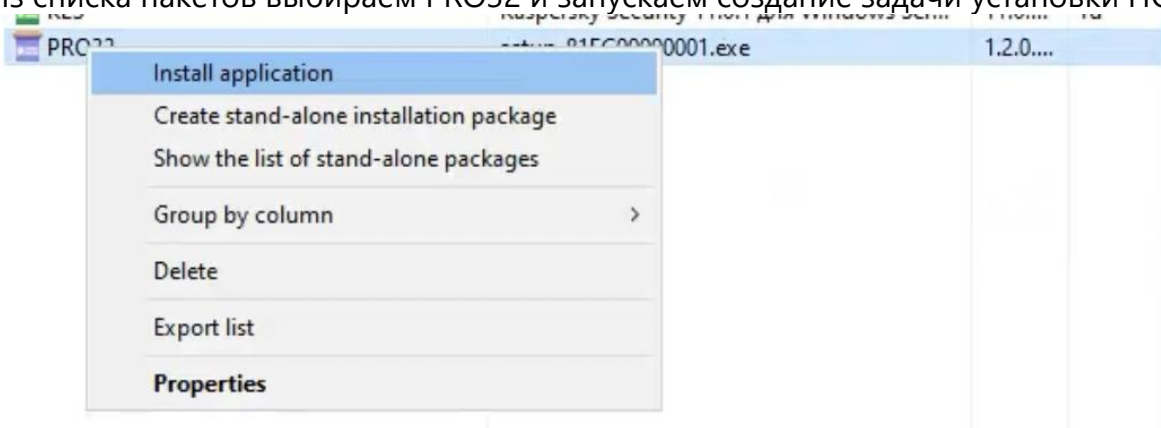
Uploading package files to the Administration Server...



Закрываем окно мастера пакетов



Из списка пакетов выбираем PRO32 и запускаем создание задачи установки ПО



PRO32

